

Каталог продукції



**8TH
80**
ANNIVERSARY



Зміст

ЗАГАЛЬНОБУДІВЕЛЬНІ МАТЕРІАЛИ

- 7 ROCKMIN UA
- 8 ROCKMIN PLUS
- 9 SUPERROCK
- 10 MULTIROCK ROLL
- 11 ROCKTON

МАТЕРІАЛИ ДЛЯ ПІДЛОГ

- 12 STEP ROCK ND
- 13 STEP ROCK HD

МАТЕРІАЛИ ДЛЯ КАМІНІВ

- 14 FIREROCK

МАТЕРІАЛИ ДЛЯ ІЗОЛЯЦІЇ ЗОВНІШНІХ СТІН

- 15 FRONTROCK MAX E
- 16 FRONTROCK S
- 17 FASROCK LL

ВЕНТИЛЬОВАНІ ФАСАДИ

- 18 WINDROCK
- 19 WENTIROCK MAX
- 20 WENTIROCK MAX F

ПЛОСКІ ПОКРІВЛІ

- 21 MONROCK MAX E
- 22 ROCKFALL
- 24 ROOFROCK 30 E

ТЕХНІЧНА ІЗОЛЯЦІЯ

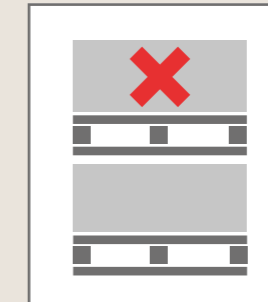
- 25 ALU LAMELLA MAT
- 26 ROCKWOOL 800
- 28 FLEXOROCK
- 30 TERMOROCK
- 33 ROCKTERM

ІНСТРУКЦІЯ ПО ЗБЕРІГАННЮ ПРОДУКЦІЇ ROCKWOOL

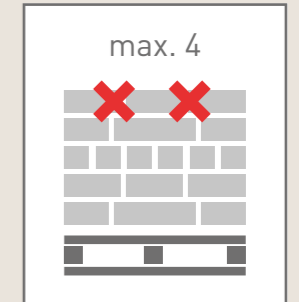
Продукти з кам'яної вати ROCKWOOL слід складувати на рівній і сухій поверхні, захищаючи їх від вологи і механічного пошкодження. Додатково до кожного продукту додається інформація про умови зберігання у графічній формі.



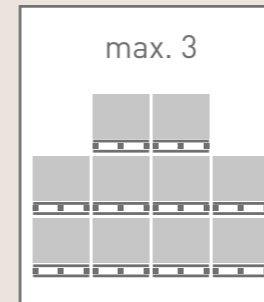
1. МОЖЛИВІСТЬ СКЛАДАТИ ПАЛЕТУ НА ПАЛЕТУ



2. НЕМАЄ МОЖЛИВОСТІ УКЛАДАННЯ В ШТАБЕЛЬ



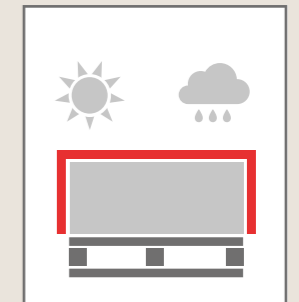
3. УПАКОВКИ УКЛАДАЮТЬСЯ ГОРИЗОНТАЛЬНО НА ПАЛЕТІ МАКС. 4 ШАРИ.



4. ДОЗВОЛЕНО УКЛАДАННЯ В ШТАБЕЛЬ МАКС. ДО 3 ПАЛЕТ, КРАЙНІ РЯДИ — 2 ПАЛЕТИ.



5. ПРОДУКТ СЛІД ЗБЕРІГАТИ ПІД НАВІСОМ.



6. ПРОДУКТ МОЖНА СКЛАДУВАТИ НА ЗОВНІ ВИКЛЮЧНО У НЕПОШКОДЖЕНІЙ, ОРИГІНАЛЬНО ЗАПАКОВАНІЙ ПАЛЕТІ



7. ПРОДУКТ СЛІД ЗБЕРІГАТИ У ЗАКРИТИХ, СУХИХ ПРИМІЩЕННЯХ.



ПІД ЧАС МОНТАЖУ СЛІД ПЕРЕНОСИТИ ПОКРІВЕЛЬНІ ПЛИТИ, ПІДТРИМУЮЧИ ЇХ ЗА ДОВШІ КРАЇ

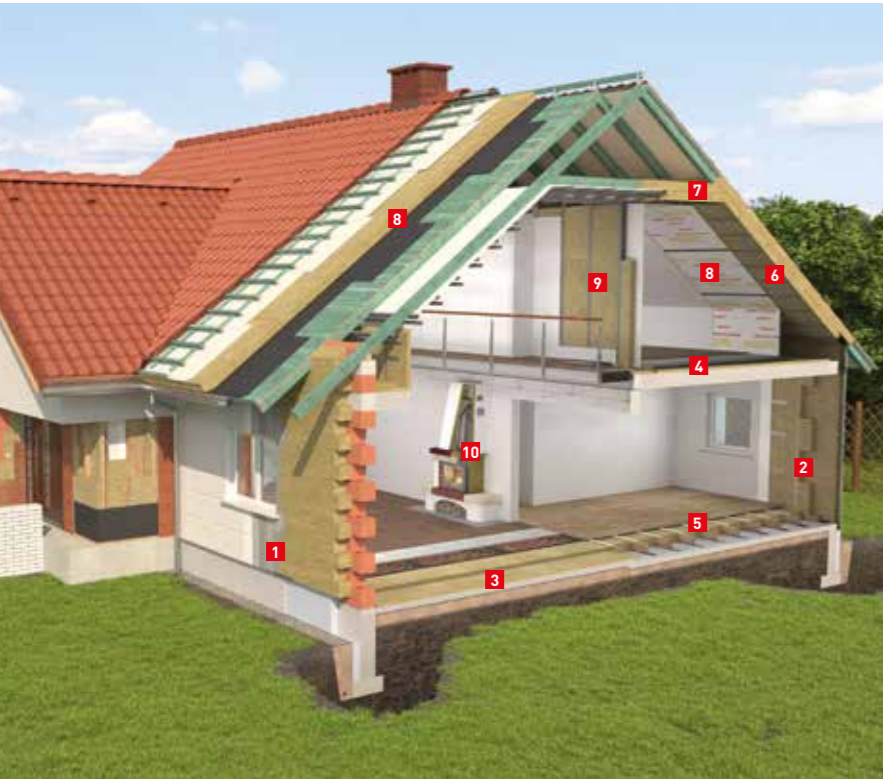
Використання основних продуктів ROCKWOOL у будівництві

Застосування:	Продукти:	ROCKMIN UA	ROCKMIN PLUS	SUPERROCK	MULTIROCK ROLL	ROCKTON	STEPROCK ND	STEPROCK HD	FIREROCK	FRONTROCK MAX E	FRONTROCK S	FASROCK LL	WENTIROCK MAX, WENTIROCK MAX F	MONROCK MAX E	ROCKFALL	ROOFROCK 30 E
Підвальні перекриття, над гаражами або проїздами																
Плаваючі підлоги на ґрунті та перекритті							●	●								
Підлоги на лагах на ґрунті і перекритті		●	●	●	●	●										
Двошарові стіни з фасадом зі штукатурки										●	●	●				
Тришарові стіни				●		●							●			
Стіни з фасадом із панелей, наприклад, з металу, сайдингу, дошки		●	●	●		●							●			
Стіни з фасадом з каменю, скла													●			
Стіни каркасної конструкції		●	●	●		●				●	●		●			
Зовнішня стіна		●	●	●		●							●			
Перегородки		●	●	●		●							●			
Дерев'яні перекриття		●	●	●	●	●										
Експлуатовані приміщення мансарди		●	●	●	●	●										
Вентильовані плоскі дахи і не експлуатовані приміщення мансарди		●	●	●	●											
Похилі дахи — ізоляція конструкції даху				●												
Плоскі дахи														●	●	●
Тераси																
Каміни з чавунною топкою									●							

● для рішень з підвищеними вимогами до акустики ● відповідно до потреб тепла і вологості

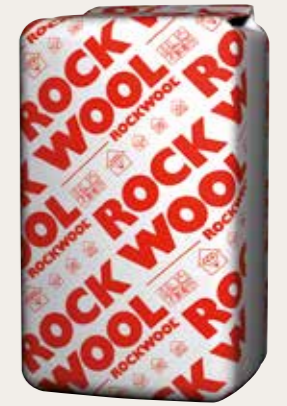
Застосування продукції ROCKWOOL для ізоляції систем опалення та вентиляції

Сегмент:	Основне застосування:	ALU LAMELLA MAT	ROCKTERM	ROCKWOOL 800	FLEXOROCK	Система TERMOROCK	
HVAC	Системи опалення і сантехніка	●		●	●	●	
	Вентиляційні канали	антиконденсатна ізоляція	●		●		
		акустична ізоляція	●	●			
		внутрішня ізоляція					
	Термоізоляція	зовнішня ізоляція	●	●			
		t ≤ 50°C					
		t ≤ 250°C	●	●	●	●	●
	t ≤ 400°C				●	●	
	Акустична ізоляція	●	●				

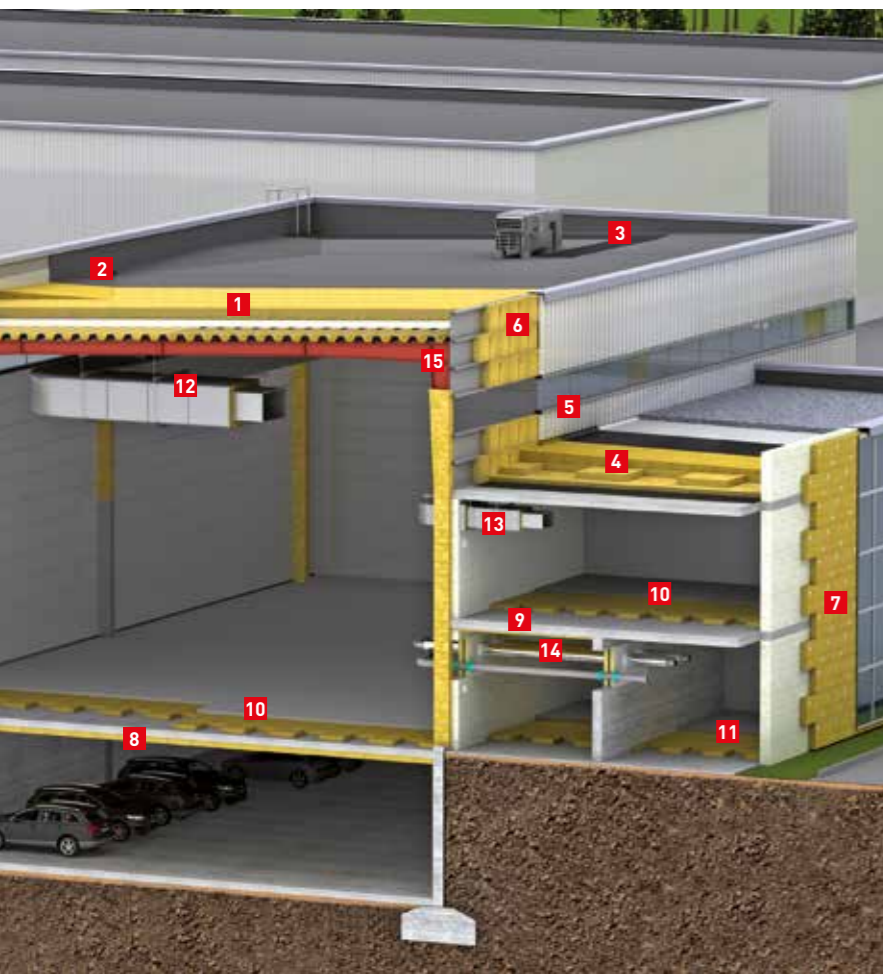


ЗОВНІШНІ СТІНИ		
елементи будівлі	продукт	товщина
1 Штукатурний фасад	FRONTROCK MAX E FRONTROCK S	25 см
2 Каркас	SUPERROCK	25 см
ПІДЛОГИ І ПЕРЕКРИТТЯ		
елементи будівлі	продукт	товщина
3 Підлога на ґрунті або бетонній основі	STEPROCK HD	15 см
4 Підлога на перекритті на бетонній основі	STEPROCK HD	5 см
5 Підлога на ґрунті на лагах	ROCKMIN UA	15 см
МАНСАРДИ І ПЛОСКІ ПОКРІВЛІ		
елементи будівлі	продукт	товщина
6 Експлуатоване приміщення мансарди	ROCKMIN UA (два шари) MULTIROCK ROLL	35 см
7 Перекриття над мансардою		35 см
8 Похилий дах — кроквяна ізоляція	ROCKTON і SUPERROCK, товщина залежить від конструкції даху	
ПЕРЕГОРОДКИ		
елементи будівлі	продукт	товщина
9 Перегородка	ROCKTON	7-10 см
КАМІНИ		
елементи будівлі	продукт	товщина
10 Камин	FIREROCK	2,5-3 см

ОПИС ТОВАРУ	Плити з кам'яної вати для теплоізоляції.	
КОД ВИРОБУ	MW -EN 13162-T2-WS-MU1	
НОРМА	EN 13162:2012+A1:2015	
СЕРТИФІКАТ СЕ	1390-CPR-0363/13/P; 1390-CPR-0364/13/P	
ЗАСТОСУВАННЯ	Негорюче утеплення: - вентиляованих покриттів і мансард, - дерев'яного брусового перекриття та підлогового бруса, - підвісних стель, - перегородок, - світлопрозорих стін каркасних конструкцій з фасадними панелями (наприклад, сайдинг, дошки).	
ТЕХНІЧНІ ПАРАМЕТРИ	Коефіцієнт теплопровідності в умовах експлуатації	$\lambda = 0,039 \text{ W/m}\cdot\text{K}$
	Клас горючості	НГ



Енергозберігаюче утеплення нежитлових приміщень



ЕЛЕМЕНТ БУДІВЛІ	ПРОДУКТ	ТОВЩИНА	ОПИС
1 Плоский дах	MONROCK MAX E + ROOFROCK 30 E	5 см + 20 см	REI 15 - REI 30 R_w 44 dB - R_w 49 dB
2 ROCKFALL: формування контр-ухилів ROCKFALL (KSP)			
3 Інженерні системи	MONROCK MAX E	13+13 см	
4 Баластний дах	ROCKFALL: формування ухилу ROCKFALL (SP) MONROCK MAX E	13+13 см	R_w 46 dB - R_w 50dB $\alpha_w = 0,75$
5 Баластний дах	ROCKFALL (KD)	10x10 см	
6 Легка зовнішня стіна	WENTIROCK MAX	20 см	R_w 32 dB - R_w 50 dB $\alpha_w = 0,80 - 1,00$
7 Вентильований фасад	WENTIROCK MAX, WENTIROCK MAX F	18 см	EI (i<->) 60*
8 Перекриття над автостоянкою	FASROCK LL	15 см	REI 180, $\alpha_w = 1,00$
9 Залізобетонне перекриття	FASROCK LL	5 см	REI 180
10 Підлога на перекритті	STEPROCK HD	5 см	$\Delta L_w = 31 \text{ dB}$, $R_w = 61 \text{ dB}$
11 Підлога на ґрунті	STEPROCK HD	10 см	
12 Внутрішня вентиляційна труба	ALU LAMELLA MAT	5 см	
13 Вентиляційна труба	ALU LAMELLA MAT	3 см	EIS 60 - EIS 120
14 Система опалення	Ізоляційне покриття ROCKWOOL 800 або FLEXOROCK	2,5 см**	

* це стосується також стін в конструкції стояково-ригельних фасадів
** системи опалення - 1/2 дюйма (22 мм)



- 1 Черепиця або профлисти на латах
- 2 Контрлата вздовж крокви
- 3 Настил рубероїду або вітроізоляційна мембрана з паропроникністю до 600 г/м²/на добу
- 4 Вентильована покрівля 3-6 см
- 5 **ROCKMIN UA**, товщ. 30 см (в два шари)
- 6 Гіпсо-картонні плити, вагонка



ПРИКЛАД ЗАСТОСУВАННЯ

Утеплення двохшарової скатної покрівлі житлових мансард — з повною опалубкою

SAP номер	продукт	од. вим.	густина, кг/м³	група товарів А,В,С	вид відвантаження	завод	кількість м² в од.вим.	кількість м² в 1 пачці	вага, кг од. вим.	норма завантаж. 120м³, м²
103615	ROCKMIN UA 050/01000/0600 35PAC/PAL MAL	м²	26	A	PAL	MAL	378	10,8	491,4	4536
76302	ROCKMIN UA 100/01000/0600 35PAC/PAL MAL	м²	26	A	PAL	MAL	210	6	546	2520
77543	ROCKMIN UA 150/01000/0600 35PAC/PAL MAL	м²	26	C	PAL	MAL	126	3,6	491,4	1512

Товар постачається виключно на палеті.

ROCKMIN PLUS

ОПИС ТОВАРУ	Плити з мінеральної вати для теплоізоляції	
КОД ВИРОБУ	MW-EN 13162-T2-WS-WL(P)-MU1	
НОРМА	EN 13162:2012+A1:2015	
СЕРТИФІКАТ СЕ	1390-CPR-0363/13/P; 1390-CPR-0364/13/P	

ЗАСТОСУВАННЯ Негорюче утеплення:

- вентиляованих покриттів і мансард,
- дерев'яного брускового покриття та підлогового бруса,
- підвісних стель,
- перегородок,
- світлопрозорих стін каркасних конструкцій з фасадними панелями (наприклад, сайдинг, дошки).

ТЕХНІЧНІ ПАРАМЕТРИ	Коефіцієнт теплопровідності в умовах експлуатації	$\lambda = 0,039 \text{ W/m}\cdot\text{K}$
	Клас горючості	НГ



- 1 Черепиця або профлисти на латах
- 2 Контрлата вздовж крокви
- 3 Настил руберойду або вітроізоляційна мембрана з паропроникністю до 600 г/м²/на добу
- 4 Вентильована покрівля 3-6 см
- 5 **ROCKMIN PLUS**, товщ. 30 см (в два шари)
- 6 Гіпсо-картонні плити, вагонка



ПРИКЛАД ЗАСТОСУВАННЯ

Утеплення двохшарової скатної покрівлі житлових мансард — з повною опалубкою

SAP номер	продукт	од. вим.	густина, кг/м³	група товарів А,В,С	вид відвантаження	завод	кількість м² в од. вим.	кількість м² в 1 пачці	вага, кг од. вим.	норма завантаж. 120м³, м²
127441	ROCKMIN PLUS 060/01000/0610 30PAC/PAL MAL	м²	31	A	PAL	MAL	274,50	9,15	510,57	3568,50
119721	ROCKMIN PLUS 070/01000/0610 30PAC/PAL MAL	м²	31	A	PAL	MAL	219,60	7,32	476,53	2854,80
127442	ROCKMIN PLUS 080/01000/0610 30PAC/PAL MAL	м²	31	A	PAL	MAL	219,60	7,32	544,61	2854,80
175237	ROCKMIN PLUS 090/1000/0610 30PAC/PAL MAL	м²	31	C	PAL	MAL	183,00	6,10	510,57	2379,00
217693	ROCKMIN PLUS 110/01000/0610 30PAC/PAL MAL	м²	31	A	PAL	MAL	183,00	6,10	624,03	2379,00
127443	ROCKMIN PLUS 120/01000/0610 30PAC/PAL MAL	м²	31	A	PAL	MAL	146,40	4,88	544,61	1903,20

Товар постачається виключно на палеті.

SUPERROCK

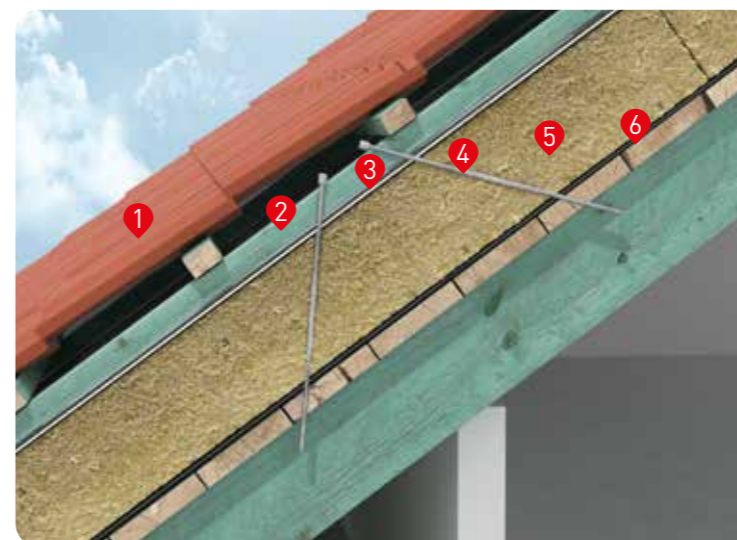
ОПИС ТОВАРУ	Плити з кам'яної вати для теплової та акустичної ізоляції.	
КОД ВИРОБУ	MW-EN 13162-T2-WS-WL(P)-MU1 товщ. 40 мм MW-EN 13162-T2-WS-WL(P)-AW 0,75-MU1 товщ. 50-99 мм MW-EN 13162-T2-WS-WL(P)-AW 0,95-MU1 товщ. 100-200 мм	

НОРМА	EN 13162:2012 + A1:2015	
СЕРТИФІКАТ СЕ	1390-CPR-0363/13/P; 1390-CPR-0364/13/P	

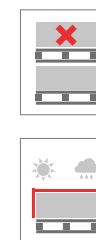
ЗАСТОСУВАННЯ Негорюче утеплення:

- вентиляованих покриттів і мансард,
- кроквяних систем,
- дерев'яного покриття та підлоги на лагах,
- підвісних стель, наприклад, над неопалювальними приміщеннями
- тришарових стін, стін з фасадними панелями (наприклад, сайдинг, дошки), каркасних стін та стін світлопрозорих, - перегородок.

ТЕХНІЧНІ ПАРАМЕТРИ	Коефіцієнт теплопровідності	$\lambda = 0,035 \text{ W/m}\cdot\text{K}$
	Клас горючості	НГ
	Коефіцієнт звукопоглинання AW	0,75 для товщ. 50-99 мм 0,95 для товщ. 100-200 мм



- 1 Черепиця або профлисти на латах
- 2 Контрлата над кроквою
- 3 Вітроізоляційна мембрана
- 4 Гвинти з подвійною різьбою, призначені для кріплення кроквяної ізоляції
- 5 **SUPERROCK**
- 6 Настил руберойду



ПРИКЛАД ЗАСТОСУВАННЯ

Утеплення скатної покрівлі

SAP номер	продукт	од. вим.	густина, кг/м³	група товарів А,В,С	вид відвантаження	завод	кількість м² в од. вим.	кількість м² в 1 пачці	вага, кг од. вим.	норма завантаж. 120м³, м²
127413	SUPERROCK 050/01000/0610 30PAC/PAL MAL	м²	38	A	PAL	MAL	274,50	9,15	521,55	3568,50
127416	SUPERROCK 080/01000/0610 30PAC/PAL MAL	м²	38	A	PAL	MAL	183,00	6,10	556,32	2379,00
127417	SUPERROCK 100/01000/0610 30PAC/PAL MAL	м²	38	A	PAL	MAL	146,40	4,88	556,32	1903,20
127418	SUPERROCK 120/01000/0610 30PAC/PAL MAL	м²	38	A	PAL	MAL	128,10	4,27	584,13	1665,30
127419	SUPERROCK 140/01000/0610 30PAC/PAL MAL	м²	38	B	PAL	MAL	109,80	3,66	584,13	1427,40
127420	SUPERROCK 150/01000/0610 30PAC/PAL MAL	м²	38	A	PAL	MAL	91,50	3,05	521,55	1189,50
127421	SUPERROCK 160/01000/0610 30PAC/PAL MAL	м²	38	A	PAL	MAL	91,50	3,05	556,32	1189,50
127423	SUPERROCK 200/01000/0610 30PAC/PAL MAL	м²	38	A	PAL	MAL	73,20	2,44	556,32	951,60

Товар постачається виключно на палеті.

MULTIROCK ROLL

ОПИС ТОВАРУ	Мати з кам'яної вати для теплової ізоляції.		
КОД ВИРОБУ	MW-EN 13162-T1-WS-WL(P)-MU1		
НОРМА	EN 13162:2012+A1:2015		
СЕРТИФІКАТ СЕ	1390-CPR-0363/13/P; 1390-CPR-0364/13/P		
ЗАСТОСУВАННЯ	Негорюче утеплення: - вентиляованих покриттів і мансард, - дерев'яного брусового переkritтя, - підвісних стель.		
ТЕХНІЧНІ ПАРАМЕТРИ	Коефіцієнт теплопровідності	$\lambda = 0,044 \text{ W/m-K}$	
	Клас горючості	НГ	



- 1 Черепиця або профлисти на латах
- 2 Контрлата вздовж крокви
- 3 Вітроізоляційна мембрана
- 4 **MULTIROCK ROLL, товщ. 30 см (в два шари)**
- 5 Гіпсо-картонні плити, вагонка



ПРИКЛАД ЗАСТОСУВАННЯ

Двошарове утеплення скатної покрівлі житлових мансард — з вітроізоляційною мембраною

SAP номер	продукт	од. вим.	густина, кг/м³	група товарів А,В,С	вид відвантаження	завод	кількість м² в од.вим.	кількість м² в 1 пачці	вага, кг од. вим.	норма завантаж. 120м³, м²
127400MAL	MULTIROCK ROLL 100/04500/1000 20ROL/PAL MAL	м²	23	A	PAL	MAL	180	9	414	2160
127401MAL	MULTIROCK ROLL 150/06250/1000 20ROL/PAL MAL	м²	23	A	PAL	MAL	125	6,25	431,25	1500
127402MAL	MULTIROCK ROLL 200/04750/1000 20ROL/PAL MAL	м²	23	A	PAL	MAL	95	4,75	437	1140

Товар постачається виключно на палеті.

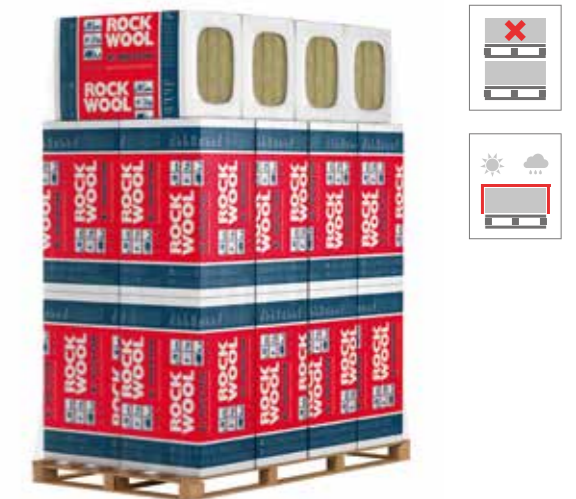
ROCKTON



ОПИС ПРОДУКТУ	Плити з кам'яної вати для теплової та звукової ізоляції.		
КОД ВИРОБУ	MW-EN 13162-T3-CS(10)0,5-WS-WL(P)-MU1 товщ. 40 мм MW-EN 13162-T3-CS(10)0,5-WS-WL(P)-AW 0,70-MU1 товщ. 50-99 мм MW-EN 13162-T3-CS(10)0,5-WS-WL(P)-AW 0,95-MU1 товщ. 100-200 мм		
НОРМА	EN 13162:2012+A1:2015		
СЕРТИФІКАТ СЕ	1390-CPR-0363/13/P; 1390-CPR-0364/13/P		
ЗАСТОСУВАННЯ	Негорюче утеплення та звукоізоляція: - тришарових стін, перегородок, світлопрозорих стін - каркасних стін з панельним фасадом (інп., сайдинг, дошки), - перегородок, - дерев'яного брусового переkritтя та підлогового бруса, - житлових мансард.		
ТЕХНІЧНІ ПАРАМЕТРИ	Коефіцієнт теплопровідності	$\lambda = 0,035 \text{ W/m-K}$	
	Клас горючості	НГ	
	Коефіцієнт звукопоглинання AW	0,70 для товщ. 50-99 мм 0,95 для товщ. 100-200 мм	



- 1 **ROCKTON, товщ. 10 см**
- 2 Профіль С
- 3 Гіпсокартонна плита



ПРИКЛАД ЗАСТОСУВАННЯ

Ізоляція розділової стіни

SAP номер	продукт	од. вим.	густина, кг/м³	група товарів А,В,С	вид відвантаження	завод	кількість м² в од.вим.	кількість м² в 1 пачці	вага, кг од. вим.	норма завантаж. 120м³, м²
127430	ROCKTON 050/01000/0610 20PAC/PAL MAL	м²	50	A	PAL	MAL	146,40	7,32	366,00	1903,20
127431	ROCKTON 060/01000/0610 20PAC/PAL MAL	м²	50	A	PAL	MAL	122,00	6,10	366,00	1586,00
127432	ROCKTON 070/01000/0610 20PAC/PAL MAL	м²	50	A	PAL	MAL	97,60	4,88	341,60	1268,80
127433	ROCKTON 080/01000/0610 25PAC/PAL MAL	м²	50	A	PAL	MAL	91,50	4,58	366,00	1189,50
127434	ROCKTON 100/01000/0610 20PAC/PAL MAL	м²	50	A	PAL	MAL	73,20	3,66	366,00	951,60
127435	ROCKTON 120/01000/0610 20PAC/PAL MAL	м²	50	A	PAL	MAL	61,00	3,05	366,00	793,00
127436	ROCKTON 150/01000/0610 20PAC/PAL MAL	м²	50	A	PAL	MAL	48,80	2,44	366,00	634,40
127522	ROCKTON 180/01000/0610 20PAC/PAL MAL	м²	50	B	PAL	MAL	36,60	1,83	329,40	475,80
127523	ROCKTON 200/01000/0610 20PAC/PAL MAL	м²	50	B	PAL	MAL	36,60	1,83	366,00	475,80

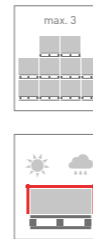
Товар постачається виключно на палеті.

STEPROCK ND

ОПИС ПРОДУКТУ	Плити з кам'яної вати для теплоізоляції для рішень звукоізоляційної «плаваючої підлоги».	
КОД ВИРОБУ	MW-EN 13162-T6-DS(70,-)-CS(10)30-SD25 ¹⁾ -SD22 ²⁾ -WS-WL(P)-CP4-MU1 ¹⁾ для товщини 30 мм, ²⁾ для товщини 40 мм	
НОРМА	EN 13162:2012+A1:2015	
СЕРТИФІКАТ СЕ	1390-CPR-0168/09/P	
ЗАСТОСУВАННЯ	Негорюче утеплення: – підлог на ґрунті, на бетонній основі, – підлоги на строплах на бетонній основі, ангідридні та з плити OSB-3 (гребінь-паз 4-сторінний).	
ТЕХНІЧНІ ПАРАМЕТРИ	Коефіцієнт теплопровідності	$\lambda = 0,039 \text{ W/m}\cdot\text{K}$
	Міцність стиснення при 10% деформації	$\geq 30 \text{ кПа}$
	Водопоглинання при частковому зануренні	$\leq 1,0 \text{ кг/м}^2$
	Стисливість	$\leq 4 \text{ мм}$
	Механічне навантаження, рівномірно розподілене, на вирівнювальному покритті	$\leq 30 \text{ кПа}$
	Клас горючості	НГ



- 1 Паркет
- 2 Цементна основа, ангідридна, з плит на основі дерева
- 3 **STEPROCK HD, товщ. 3 см**
- 4 **Полоса з вати**
- 5 Плита перекриття



ПРИКЛАД ЗАСТОСУВАННЯ
Звукова ізоляція «плаваючої підлоги»

SAP номер	продукт	од. вим.	густина, кг/м ³	група товарів А,В,С	вид відвантаження	завод	кількість м ² в од.вим.	кількість м ² в 1 пачці	вага, кг од. вим.	норма завантаж. 120м ³ , м ²
112401	STEPROCK ND 020/01000/0600 20PAC/PAL BOH	M2	120	A	PAL	BOH	144,00	7,20	345,60	4032,00
112403	STEPROCK ND 030/01000/0600 16PAC/PAL BOH	M2	120	A	PAL	BOH	96,00	6,00	345,60	2688,00
112405	STEPROCK ND 050/01000/0600 24PAC/PAL BOH	M2	110	A	PAL	BOH	57,60	2,40	316,80	1612,80

Товар постачається виключно на палеті.

STEPROCK HD

ОПИС ПРОДУКТУ	Плити з кам'яної вати для теплоізоляції для рішень звукоізоляційної «плаваючої підлоги».	
КОД ВИРОБУ	MW-EN 13162-T6-DS(70,-)-CS(10)30-SD25 ¹⁾ -SD22 ²⁾ -WS-WL(P)-CP4-MU1 ¹⁾ для товщини 30 мм, ²⁾ для товщини 40 мм	
НОРМА	EN 13162:2012+A1:2015	
СЕРТИФІКАТ СЕ	1390-CPR-0168/09/P	
ЗАСТОСУВАННЯ	Негорюче утеплення: – підлог на ґрунті, на бетонній основі, – підлоги на бетонних перекриттях та з плити OSB-3 (гребінь-паз 4-сторінний).	
ТЕХНІЧНІ ПАРАМЕТРИ	Коефіцієнт теплопровідності	$\lambda = 0,039 \text{ W/m}\cdot\text{K}$
	Міцність стиснення при 10% деформації	$\geq 30 \text{ кПа}$
	Водопоглинання при частковому зануренні	$\leq 1,0 \text{ кг/м}^2$
	Стисливість	$\leq 4 \text{ мм}$
	Механічне навантаження, рівномірно розподілене, на вирівнювальному покритті	$\leq 30 \text{ кПа}$
	Клас горючості	НГ



- 1 Паркет
- 2 Стяжка на цементній основі
- 3 **STEPROCK HD, товщ. 3 см**
- 4 **Полоса з вати**
- 5 Плита перекриття



ПРИКЛАД ЗАСТОСУВАННЯ
Звукова ізоляція «плаваючої підлоги»

SAP номер	продукт	од. вим.	густина, кг/м ³	група товарів А,В,С	вид відвантаження	завод	кількість м ² в од.вим.	кількість м ² в 1 пачці	вага, кг од. вим.	норма завантаж. 120м ³ , м ²
104130	STEPROCK HD 020/01000/0600 20PAC/PAL	м ²	140	A	PAL	BOH	144,00	7,20	403,20	4032,00
104132	STEPROCK HD 030/01000/0600 16PAC/PAL	м ²	140	A	PAL	BOH	96,00	6,00	403,20	2688,00
104134	STEPROCK HD 050/01000/0600 24PAC/PAL	м ²	140	A	PAL	BOH	57,60	2,40	403,20	1612,80
104138	STEPROCK HD 100/01000/0600 24PAC/PAL	м ²	140	C	PAL	BOH	28,80	1,20	403,20	806,40

Товар постачається виключно на палеті.

FIREROCK

ОПИС ТОВАРУ	Високотемпературні плити з кам'яної вати із покриттям алюмінієвою фольгою для термоізоляції.		
КОД ВИРОБУ	MW-EN 13162-T3-CS(10)0,5-WS		
НОРМА	EN 13162:2012+A1:2015		
СЕРТИФІКАТ CE	1390-CPR-0318/11/P		
ЗАСТОСУВАННЯ	Термоізоляція каміну, а саме: задньої стінки каміну, корпусу камінної топки, дерев'яної балки або мармурової стільниці та витяжки з гіпсо-картонних плит.		
ТЕХНІЧНІ ПАРАМЕТРИ	Коефіцієнт теплопровідності	$\lambda_{10} \leq 0,038 \text{ W/m}\cdot\text{K}$	
	Максимальна температура застосування ST(+)	580°C	
	Клас горючості	G1	



- 1 Плити FIREROCK, товщ. 3 см
- 2 Вентиляційна решітка
- 3 Корпус каміну з гіпсо-картонної плити
- 4 Високотемпературна стрічка
- 5 Димар
- 6 Дерев'яна балка
- 7 Чавунна топка
- 8 Кам'яна плита



ПРИКЛАД ЗАСТОСУВАННЯ

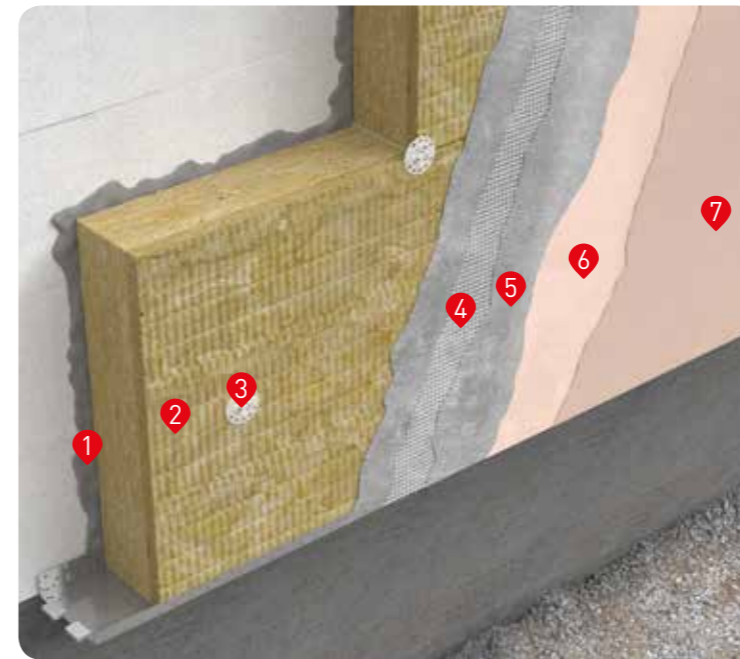
Ізоляція каміну з чавунною топкою

SAP номер	продукт	од. вим.	густина, кг/м³	група товарів А,В,С	вид відвантаження	завод	кількість м² в од.вим.	кількість м² в 1 пачці	вага, кг од. вим.	норма завантаж. 120м², м²
56766	FIREROCK 030/01000/0600 8CAR/PAL PL CIG	м²	80	A	PAL	CIG	48,00	6,00	115,20	2304,00

Товар постачається виключно на палеті.

FRONTROCK MAX E

ОПИС ТОВАРУ	Плити комбінованої (подвійної) густини з кам'яної вати для теплоізоляції в безшовних системах утеплення [EWI].		
КОД ВИРОБУ	MW-EN 13162-T5-DS(70,-)-DS(70,90)-CS(10)20-TR10-PL(5)250-WS-WL(P)-MU1		
НОРМА	EN 13162:2012+A1:2015		
СЕРТИФІКАТ CE	1390-CPR-0255/10/P; 1390-CPR-0256/10/P; 1390-CPR-0168/09/P; 1390-CPR-0444/16/P		
ЗАСТОСУВАННЯ	Негорюча термоізоляція в безшовних системах утеплення, для зовнішніх цегляних, монолітних, збірних стін.		
ТЕХНІЧНІ ПАРАМЕТРИ	Коефіцієнт теплопровідності в умовах експлуатації	$\lambda = 0,0377 \text{ W/m}\cdot\text{K}$	
	Клас горючості	НГ	



- 1 Клейовий розчин
- 2 Фасадна плита FRONTROCK MAX E, товщ. 20 см
- 3 Механічний з'єднувач
- 4 Сітка зі скловолокна
- 5 Армуючий розчин
- 6 Грунтуючий розчин
- 7 Штукатурка



ПРИКЛАД ЗАСТОСУВАННЯ

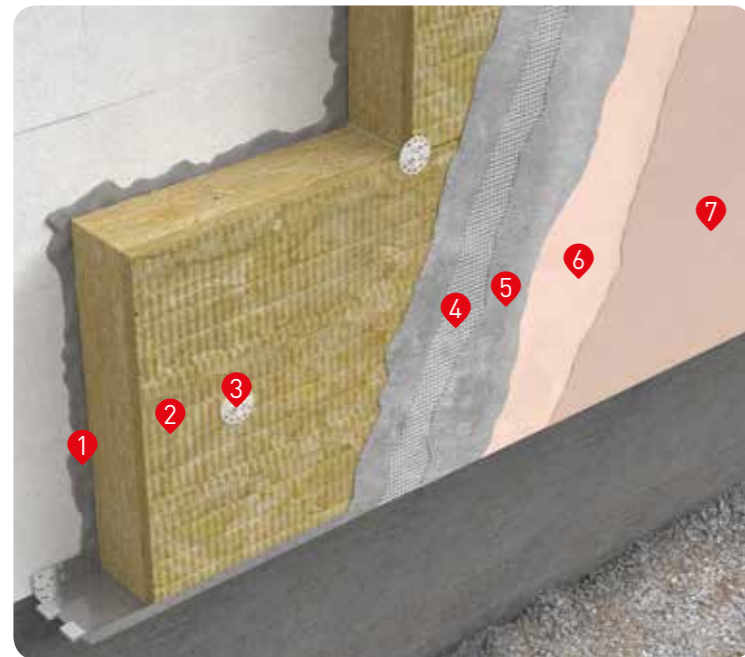
Система скріпленої зовнішньої теплоізоляції

SAP номер	продукт	од. вим.	густина зовнішнього шару, кг/м³	група товарів А,В,С	вид відвантаження	завод	кількість м² в од.вим.	кількість м² в 1 пачці	вага, кг од. вим.	норма завантаж. 120м², м²
86003	FRONTROCK MAX E 080/01000/0600 20PAC/PAL MAL	м²	150	A	PAL	MAL	36,00	1,80	267,84	1008,00
86004	FRONTROCK MAX E 100/01000/0600 16PAC/PAL MAL	м²	150	A	PAL	MAL	28,80	1,80	262,08	806,40
86005	FRONTROCK MAX E 120/01000/0600 12PAC/PAL MAL	м²	150	A	PAL	MAL	21,60	1,80	230,68	604,80
89602	FRONTROCK MAX E 130/01000/0600 12PAC/PAL MAL	м²	150	C	PAL	MAL	21,60	1,80	247,10	604,80
86954	FRONTROCK MAX E 140/01000/0600 16PAC/PAL MAL	м²	150	A	PAL	MAL	19,20	1,20	233,85	537,60
86006	FRONTROCK MAX E 150/01000/0600 16PAC/PAL MAL	м²	150	A	PAL	MAL	19,20	1,20	250,56	537,60
86008	FRONTROCK MAX E 180/01000/0600 12PAC/PAL MAL	м²	150	A	PAL	MAL	14,40	1,20	222,91	403,20
86009	FRONTROCK MAX E 200/01000/0600 12PAC/PAL MAL	м²	150	A	PAL	MAL	14,40	1,20	247,68	403,20

Товар постачається виключно на палеті.

FRONTROCK S

ОПИС ТОВАРУ	Плити з кам'яної вати для теплоізоляції в безшовних системах утеплення [EWI].		
КОД ВИРОБУ	MW-EN13162-T5-DS(70,90)-CS(10)30-TR10-WS-WL(P)-MU1		
НОРМА	EN 13162:2012+A1:2015		
СЕРТИФІКАТ СЕ	1390-CPR-0255/10/P; 1390-CPR-0256/10/P; 1390-CPR-0168/09/P; 1390-CPR-0444/16/P		
ЗАСТОСУВАННЯ	Негорюча термоізоляція в безшовних системах утеплення, для зовнішніх цегляних, монолітних, збірних стін.		
ТЕХНІЧНІ ПАРАМЕТРИ	Коефіцієнт теплопровідності в умовах експлуатації $\lambda = 0,0386 \text{ W/mK}$		НГ
	Клас горючості		НГ



- 1 Клейовий розчин
- 2 Фасадна плита **FRONTROCK S**, товщ. 10 см
- 3 Механічний з'єднувач
- 4 Сітка зі скловолокна
- 5 Армуючий розчин
- 6 Грунтуючий розчин
- 7 Штукатурка



ПРИКЛАД ЗАСТОСУВАННЯ

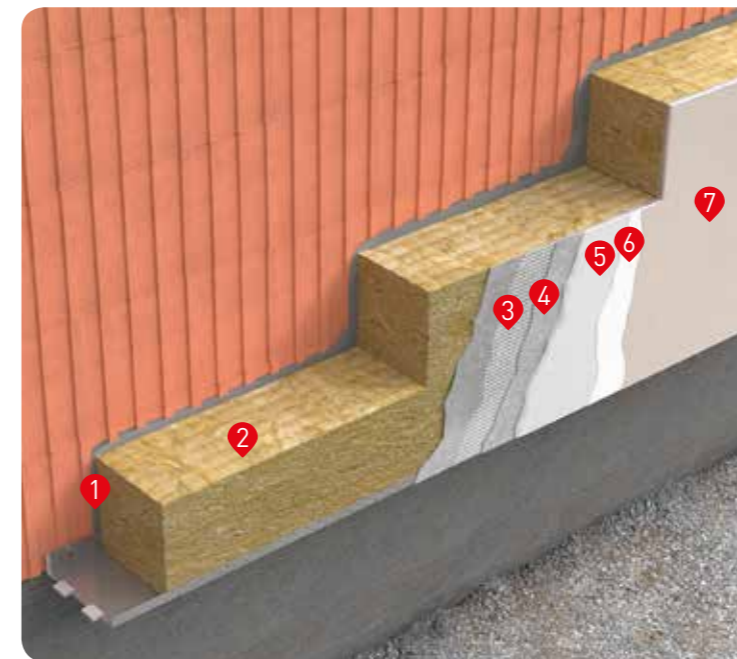
Система скріпленої зовнішньої теплоізоляції

SAP номер	продукт	од. вим.	густина, кг/м³	група товарів А,В,С	вид відвантаження	завод	кількість м² в од.вим.	кількість м² в 1 пачці	вага, кг од. вим.	норма завантаж. 120м³, м²
232040	FRONTROCK S 020/01000/0600 28PAC/PAL MAL	M2	110	A	PAL	MAL	134,40	4,80	295,68	3763,20
232374	FRONTROCK S 030/01000/0600 20PAC/PAL MAL	M2	110	A	PAL	MAL	96,00	4,80	316,80	2688,00
232385	FRONTROCK S 040/01000/0600 20PAC/PAL MAL	M2	110	A	PAL	MAL	72,00	3,60	316,80	2016,00
232399	FRONTROCK S 050/01000/0600 24PAC/PAL MAL	M2	110	A	PAL	MAL	57,60	2,40	316,80	1612,80

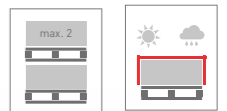
Товар постачається виключно на палеті.

FASROCK LL

ОПИС ТОВАРУ	Ламельні плити з кам'яної вати для теплоізоляції в безшовних системах утеплення [EWI].		
КОД ВИРОБУ	MW-EN 13162-T5-DS(70,-)-DS(70,90)-CS(10\Y)40-TR80-WS-WL(P)-MU1		
НОРМА	EN 13162:2012+A1:2015		
СЕРТИФІКАТ СЕ	1390-CPR-0211/09/P; 1390-CPR-0210/09/P		
ЗАСТОСУВАННЯ	Негорюча термоізоляція в безшовних системах утеплення, для зовнішніх цегляних, монолітних, збірних стін.		
ТЕХНІЧНІ ПАРАМЕТРИ	Коефіцієнт теплопровідності в умовах експлуатації $\lambda = 0,0389 \text{ W/m-K}$		НГ
	Клас горючості		НГ



- 1 Клейовий розчин
- 2 Ламельна фасадна плита **FASROCK LL**, товщ. 20 см
- 3 Сітка зі скловолокна
- 4 Армуючий розчин
- 5 Шар штукатурки
- 6 Грунтуюча фарба
- 7 Фасадна фарба



ПРИКЛАД ЗАСТОСУВАННЯ

Система скріпленої зовнішньої теплоізоляції

SAP номер	продукт	од. вим.	густина, кг/м³	група товарів А,В,С	вид відвантаження	завод	кількість м² в од.вим.	кількість м² в 1 пачці	вага, кг од. вим.	норма завантаж. 120м³, м²
82612	FASROCK LL 050/01200/0200 30PAC/PAL MAL	м²	78	A	PAL	MAL	57,60	1,92	224,64	1612,80
82614	FASROCK LL 100/01200/0200 30PAC/PAL MAL	м²	78	A	PAL	MAL	28,80	0,96	224,64	806,40
82615	FASROCK LL 120/01200/0200 25PAC/PAL MAL	м²	78	A	PAL	MAL	24,00	0,96	224,64	672,00
82947	FASROCK LL 150/01200/0200 20PAC/PAL MAL	м²	78	A	PAL	MAL	19,20	0,96	224,64	537,60
82619	FASROCK LL 200/01200/0200 15PAC/PAL MAL	м²	78	A	PAL	MAL	14,40	0,96	224,64	403,20

Товар постачається виключно на палеті.

WINDROCK

ОПИС ТОВАРУ	Плити з кам'яної вати для термоізоляції зовнішніх стін.	
КОД ВИРОБУ	MW-EN13162-T4-DS(70,-)-DS(70,90)-CS(10)80-TR10-PL(5)700-WS-WL(P)-MU1	
НОРМА	EN13162:2012+A1:2015	
СЕРТИФІКАТ СЕ	1390-CRP-0102/08/P	
ЗАСТОСУВАННЯ	Негорюче утеплення: - стін з фасадом з панелей (напр., листовий метал, сайдинг, дошки), - стін з фасадом з каменю, скла, - стін з каркасною конструкцією, - фасадних стін, - тришарових стін, - перегородок, - тришарових фундаментних стін.	
ТЕХНІЧНІ ПАРАМЕТРИ	Коефіцієнт теплопровідності	$\lambda = 0,038 \text{ W/m}\cdot\text{K}$
	Клас горючості	НГ



- 1 Облицювання з плит ROCKPANEL
- 2 Вентиляційний зазор
- 3 **WINDROCK**, товщ. 20 мм
- 4 Пусті керамічні блоки, товщ. 24 см
- 5 Рокпанель



ПРИКЛАД ЗАСТОСУВАННЯ

Утеплення вентилязованого фасаду з облицюванням з плит ROCKPANEL

SAP номер	продукт	од. вим.	густина зовнішнього шару, кг/м³	група товарів А,В,С	вид відвантаження	завод	кількість м² в од.вим.	кількість м² в 1 пачці	вага, кг од. вим.	норма завантаж. 120м³, м²
233433	WINDROCK 020/02000/1200 60ST/PAL MAL	м²	175	A	PAL	MAL	144,00	-	504,00	4032,00

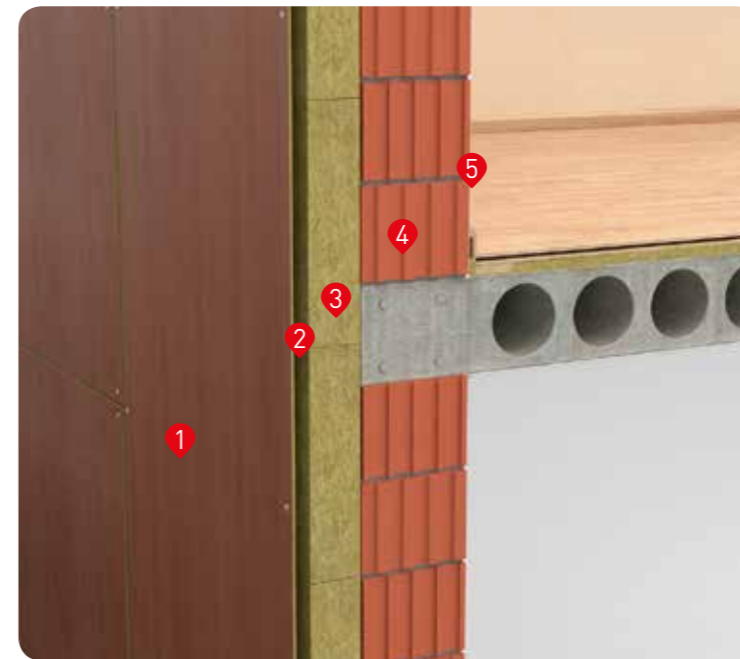
Товар постачається виключно на палеті.

WENTIROCK MAX

ОПИС ТОВАРУ	Плити з кам'яної вати комбінованої густини для термоізоляції.	
КОД ВИРОБУ	MW-EN 13162-T4-CS(10)0,5-WS-WL(P)-AW0.95-MU1	
НОРМА	EN 13162:2012+A1:2015	
СЕРТИФІКАТ СЕ	1390-CRP-0296/11/P	
ЗАСТОСУВАННЯ	Негорюче утеплення: - стін з фасадом з панелей (напр., листовий метал, сайдинг, дошки), - стін з фасадом з каменю, скла, - стін з каркасною конструкцією, - фасадних стін, - тришарових стін, - перегородок, - тришарових фундаментних стін.	
ТЕХНІЧНІ ПАРАМЕТРИ	Коефіцієнт теплопровідності в умовах експлуатації	$\lambda = 0,0362 \text{ W/m}\cdot\text{K}$
	Клас горючості	НГ



- 1 Облицювання з плит ROCKPANEL
- 2 Вентиляційна щілина
- 3 **WENTIROCK MAX**, товщ. 15 см
- 4 Пусті керамічні блоки, товщ. 24 см
- 5 Рокпанель



ПРИКЛАД ЗАСТОСУВАННЯ

Утеплення вентилязованого фасаду з облицюванням з плит ROCKPANEL

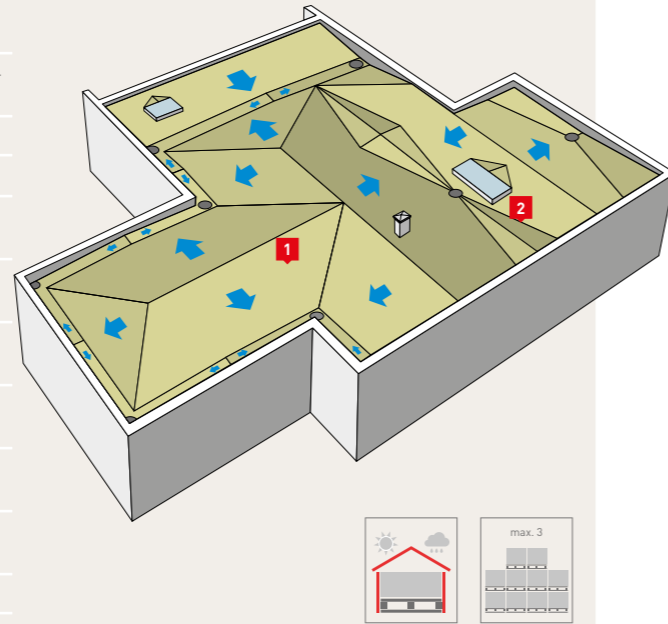
SAP номер	продукт	од. вим.	густина зовнішнього шару, кг/м³	група товарів А,В,С	вид відвантаження	завод	кількість м² в од.вим.	кількість м² в 1 пачці	вага, кг од. вим.	норма завантаж. 120м³, м²
240371	WENTIROCK MAX 030/01000/0600 25PAC/PAL MAL	м²	80	A	PAL	MAL	240,00	9,60	540,00	2880,00
240374	WENTIROCK MAX 040/01000/0600 25PAC/PAL MAL	м²	80	C	PAL	MAL	180,00	7,20	540,00	2160,00
239901	WENTIROCK MAX 050/01000/0600 30PAC/PAL MAL	м²	80	B	PAL	MAL	144,00	4,80	468,00	1728,00
239902	WENTIROCK MAX 060/01000/0600 25PAC/PAL MAL	м²	80	B	PAL	MAL	120,00	4,80	468,00	1440,00
155163	WENTIROCK MAX 080/01000/0600 25PAC/PAL MAL	м²	90	B	PAL	MAL	90,00	3,60	439,20	1080,00
155164	WENTIROCK MAX 100/01000/0600 30PAC/PAL MAL	м²	90	A	PAL	MAL	72,00	2,40	424,80	864,00
155165	WENTIROCK MAX 120/01000/0600 25PAC/PAL MAL	м²	90	A	PAL	MAL	60,00	2,40	410,40	720,00
155166	WENTIROCK MAX 150/01000/0600 20PAC/PAL MAL	м²	90	A	PAL	MAL	48,00	2,40	403,20	540,00
155167	WENTIROCK MAX 160/01000/0600 25PAC/PAL MAL	м²	90	B	PAL	MAL	45,00	1,80	403,20	576,00
155168	WENTIROCK MAX 180/01000/0600 20PAC/PAL MAL	м²	90	B	PAL	MAL	36,00	1,80	356,40	432,00
155169	WENTIROCK MAX 200/01000/0600 20PAC/PAL MAL	м²	90	B	PAL	MAL	36,00	1,80	388,80	432,00

Товар постачається виключно на палеті.

ROCKFALL

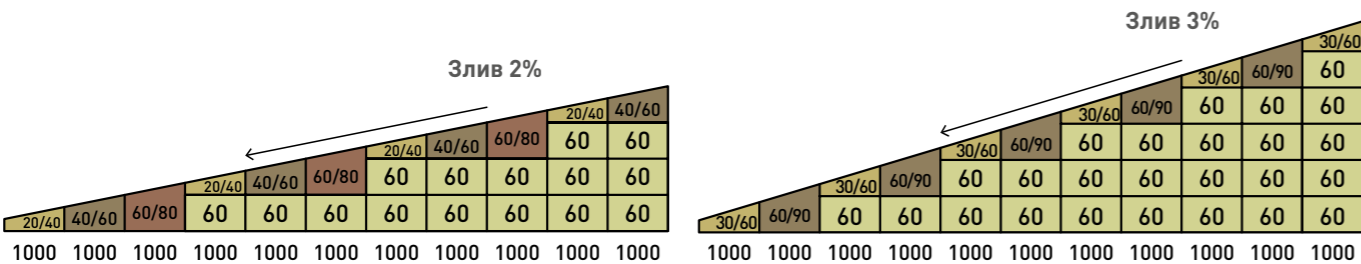
ROCKFALL (SP), ROCKFALL (KSP)

ОПИС ТОВАРУ	Плити з нахилом під злив з кам'яної вати з одно- або двостороннім скосами.	
КОД ВИРОБУ	MW-EN 13162-T5-DS(70,-)-DS(70;90)-CS(10)70-TR15-PL(5)650-WS-WL(P)-MU1	
НОРМА	EN 13162:2012+A1:2015	
СЕРТИФІКАТ СЕ	1390-CPR-0444/16/P	
ЗАСТОСУВАННЯ	Для формування скосів з термоізоляції, що відводять зливу воду з плоских дахів.	
ТЕХНІЧНІ ПАРАМЕТРИ	Міцність на стиск при 10% відносної деформації	≥70 кПа
	Міцність на розтягування силою, перпендикулярною до поверхні	≥15 кПа
	Водопоглинання при короточасному зануренні	≤1,0 кг/м ²
	Водопоглинання при довготривалому зануренні	≤3,0 кг/м ²
	Опір точковому навантаженню при деформації 5 мм	≥650 Н
	Клас горючості	НГ
	Коефіцієнт теплопровідності λ	0,040 W/m K



ROCKFALL (SP)

плити з одностороннім зливом



довжина	ширина	товщина	номер продукту	кількість плит в пачці	кількість м ² в пачці	повна доставка	група доставок
[мм]	[мм]	[мм]		[шт.]	[м ²]	[упаковки]	[відп. OWD]
1000	1200	20/40	221074	4	4,80	598	A
1000	1200	40/60	221083	2	2,40	702	A
1000	1200	60/80	219717	2	2,40	520	A
1000	1200	60	219738	2	2,40	598	A
1000	1200	30/60	219732	2	2,40	811	A
1000	1200	60/90	219734	2	2,40	497	A

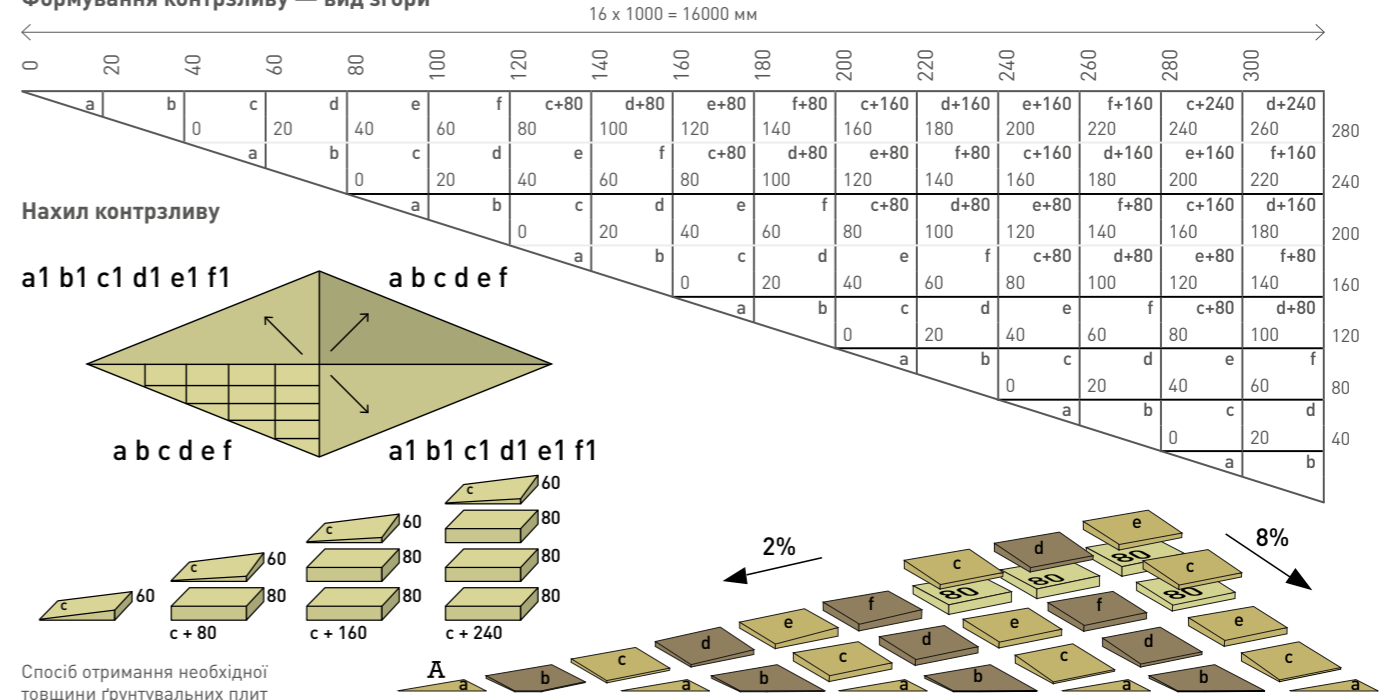
довжина	ширина	товщина	номер продукту	кількість плит на палеті	кількість м ² на палеті	повна доставка	група доставок
[мм]	[мм]	[мм]		[шт.]	[м ²]	[палети]	[відп. OWD]
1000	1200	20/40	219712	80	96,00	26	A
1000	1200	40/60	219714	48	57,60	26	A
1000	1200	60/80	219718	32	38,40	26	A
1000	1200	60	219737	40	48,00	26	A
1000	1200	30/60	219730	52	62,40	26	A
1000	1200	60/90	219733	32	38,40	26	A

Вищезазначені елементи пакуються на дерев'яні палети розмірів 2000 мм x 1200 мм. Торгові Представники ROCKWOOL готують індивідуальні розрахунки цін для кожного запитання. Після здійснення замовлення системи ROCKFALL передається монтажний проект.

ROCKFALL (KSP)

плити з двостороннім зливом [двозливові плити]

Формування контрзливу — вид згори



Спосіб отримання необхідної товщини ґрунтувальних плит

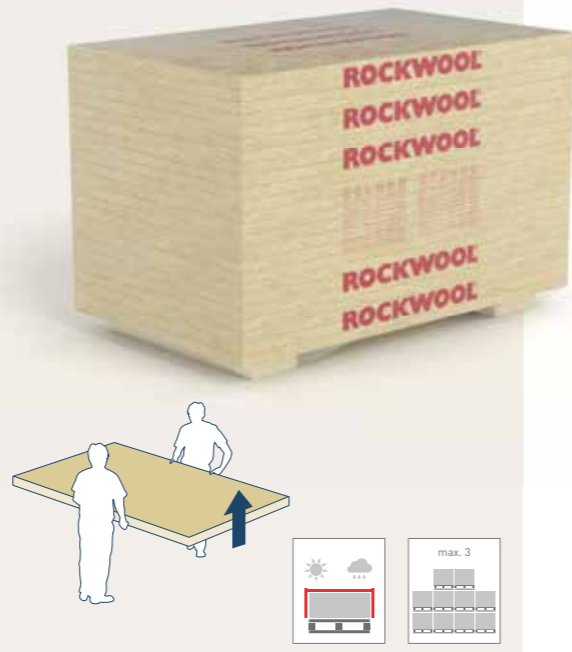
символ	довжина	ширина	товщина	номер продукту	кількість плит в коробці	кількість плит в упаковці	повна доставка	група доставок
	[мм]	[мм]	[мм]		[шт.]	[шт.]	[коробки або упаковки]	[відп. OWD]
a	1000	0/250	0/20/0	190898	24		1946	A
b	1000	250/500	40/20/0/0	221478	12		588	A
c	1000	500	60/40/20/0	221489	8		588	A
d	1000	500	80/60/40/20	221502		4	754	A
e	1000	500	100/80/60/40	221507		4	580	A
f	1000	500	120/100/80/60	221508		2	870	A
a1	1000	0/250	0/20/0	216052	24		1946	A
b1	1000	250/500	40/20/0/0	223432	12		588	A
c1	1000	500	60/40/20/0	223433	8		588	A
d1	1000	500	80/60/40/20	223434		4	754	A
e1	1000	500	100/80/60/40	223435		4	580	A
f1	1000	500	120/100/80/60	223436		2	870	A
80	1000	500	80	67221		3	638	A

символ	довжина	ширина	товщина	номер продукту	кількість елементів на палеті	повна доставка	група доставок
	[мм]	[мм]	[мм]		[шт.]	[палети]	[відп. OWD]
b	1000	250/500	40/20/0/0	219695	120 (10 коробок**)	52	A
c	1000	500	60/40/20/0	219697	80 (10 коробок**)	52	A
d	1000	500	80/60/40/20	219699	48	52	A
e	1000	500	100/80/60/40	219703	32	52	A
f	1000	500	120/100/80/60	219705	24	52	A
b1	1000	250/500	40/20/0/0	219696	120 (10 коробок**)	52	A
c1	1000	500	60/40/20/0	219698	80 (10 коробок**)	52	A
d1	1000	500	80/60/40/20	219701	48	52	A
e1	1000	500	100/80/60/40	219704	32	52	A
f1	1000	500	120/100/80/60	219706	24	52	A
	1000	500	80	219708	60	26*	A

Вищеперелічені елементи таблиці пакуються на дерев'яні палети з розмірами 1000 мм x 1000 мм, *2000 мм x 1000 мм, **1200 мм x 1000 мм. Торгові Представники ROCKWOOL готують індивідуальні розрахунки цін для кожного запитання. Після замовлення системи ROCKFALL передається монтажний проект.

ROOFROCK 30 E

ОПИС ПРОДУКТУ	Плити з кам'яної вати для термоізоляції.	
КОД ВИРОБУ	MW-EN 13162 T4-DS(70,-)-DS(70,90)-CS(10)30-TR7,5-PL(5)300-WS-WL(P)-MU1	
НОРМА	EN 13162:2012 + A1:2015	
СЕРТИФІКАТ СЕ	1390-CPR-0168/09/P; 1390-CPR-097/08/P; 1390-CPR-0444/16/P	
ЗАСТОСУВАННЯ	Негорюче утеплення: – невентильованих плоских покрівель (плоских дахів), використовуються як нижній шар утеплення, вкрита одночасно довільною верхньою плитою ROCKWOOL, – рекомендовано для дахів, експлуатованих в типовий спосіб.	
ТЕХНІЧНІ ПАРАМЕТРИ	Коефіцієнт теплопровідності в умовах експлуатації	$\lambda = 0,036 \text{ W/m}\cdot\text{K}$
	Опір точковому навантаженню при деформації 5 мм PL [5]	$\geq 300 \text{ Н}$
	Міцність на стиск при 10% відносній деформації плити CS [10]	$\geq 30 \text{ кПа}$
	Міцність на розтягнення силою, перпендикулярною до поверхні TR	$\geq 7,5 \text{ кПа}$
	Водопоглинання при довготривалому зануренні WL [P]	$\leq 3 \text{ кг/м}^2$
	Водопоглинання при короточасному зануренні	$\leq 1 \text{ кг/м}^2$
	Клас горючості	НГ



SAP номер	продукт	од. вим.	густина, кг/м³	група товарів А,В,С	вид відвантаження	завод	кількість м² в од.вим.	вага, кг од. вим.	норма завантаж. 120м³, м²
211437	ROOFROCK 30E 080/02000/1200 15ST/MIWO MAL	м²	100	A	PAL	MAL	36,00	288,00	1008,00
211439	ROOFROCK 30E 100/02000/1200 12ST/MIWO MAL	м²	100	A	PAL	MAL	28,80	288,00	806,00
211441	ROOFROCK 30E 120/02000/1200 10ST/MIWO MAL	м²	100	A	PAL	MAL	24,00	288,00	672,00
211442	ROOFROCK 30E 130/02000/1200 9ST/MIWO MAL	м²	100	C	PAL	MAL	21,60	280,80	604,00
211444	ROOFROCK 30E 150/02000/1200 8ST/MIWO MAL	м²	100	C	PAL	MAL	19,20	288,00	537,00
211445	ROOFROCK 30E 160/02000/1200 7ST/MIWO MAL	м²	100	A	PAL	MAL	16,80	268,80	470,00
211449	ROOFROCK 30E 200/02000/1200 6ST/MIWO MAL	м²	100	C	PAL	MAL	14,40	288,00	403,00

Товар постачається виключно на палеті.

ALU LAMELLA MAT

ОПИС ПРОДУКТУ	Негорючі мати з кам'яної вати з одностороннім облицюванням поверхні з міцної алюмінієвої фольги. Мати характеризуються перпендикулярним розташуванням волокон для облицювання, що робить їх міцними і пружними, та не змінюють своєї первісної товщини на складках і кутах.							
КОД ВИРОБУ	MW-EN 14303-T4-ST(+)-250-WS1-MV2							
НОРМА	EN 14303:2009 + A1:2013							
СЕРТИФІКАТ СЕ	1390-CPR-0342/12/P							
ЗАСТОСУВАННЯ	Мати ALU LAMELLA MAT призначені для теплової та антиконденсатної ізоляції плоских та циліндричних поверхонь, як в горизонтальних системах, так і вертикальних. Температура на стик облицювання з кам'яною ватою не повинна перевищувати 80°C.							
ТЕХНІЧНІ ПАРАМЕТРИ	Коефіцієнт теплопровідності	Температура [°C]	10	50	100	150	200	250
	λ [W/mK]		0,038	0,050	0,061	0,076	0,096	0,118
	Максимальна температура застосування ST(+)		250°C					
	Група горючості		Г1					



- 1 Підвіска каналу
- 2 Самоклеюча алюмінієва стрічка
- 3 **ALU LAMELLA MAT**
- 4 Вентиляційна труба



ПРИКЛАД ЗАСТОСУВАННЯ

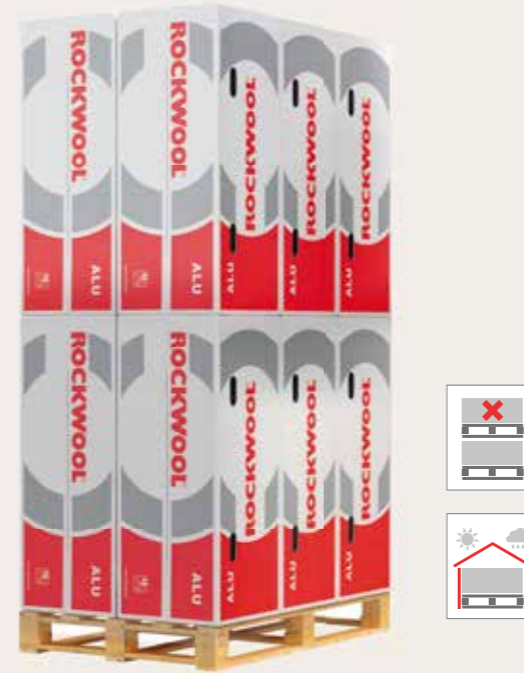
Антиконденсатна ізоляція вентиляційних труб

SAP номер	продукт	од. вим.	густина, кг/м³	група товарів А,В,С	вид відвантаження	завод	кількість м² в од.вим.	кількість м² в 1 пачці	вага, кг од. вим.	норма завантаж. 120м³, м²
10043	ALU LAMELLA MAT 020/10000/1000 1ST/ROL CIG	м²	37	C	ROL кратно PAL	CIG	240,00	10,00	7,40	4080,00
6830	ALU LAMELLA MAT 030/08000/1000 1ST/ROL CIG	м²	37	A	ROL кратно PAL	CIG	192,00	8,00	8,88	3264,00
60272	ALU LAMELLA MAT 040/06000/1000 1ST/ROL CIG	м²	37	C	ROL кратно PAL	CIG	144,00	6,00	8,88	2592,00
6832	ALU LAMELLA MAT 050/05000/1000 1ST/ROL CIG	м²	36	A	ROL кратно PAL	CIG	120,00	5,00	9,00	2040,00
78383	ALU LAMELLA MAT 080/3000/1000 1ST/ROL CIG	м²	37	C	ROL кратно PAL	CIG	72,00	3,00	8,80	1296,00
10041	ALU LAMELLA MAT 100/02500/1000 1ST/ROL CIG	м²	37	C	ROL кратно PAL	CIG	60,00	2,50	9,25	1080,00

Товар постачається виключно на палеті.

Otulina ROCKWOOL 800

ОПИС ПРОДУКТУ	Теплоізоляція з кам'яної вати вироблені за унікальною технологією, завдяки якій, мають відмінні технічні параметри та міцність ізоляції. Фольга зміцнює покриття, підвищує стандарт ізоляції та надає йому естетичного вигляду. Спеціальні внутрішні розрізи покриття спрощують монтаж ізоляції на трубопроводах.				
КОД ВИРОБУ	MW-EN 14303-T9(T8 dla D ₀ <150)-ST(+)-250-WS1-MV2-CL10				
НОРМА	EN 14303:2009 + A1:2013				
СЕРТИФІКАТ СЕ	0751-CPR.2-010.0-07, 0751-CPR.2-039.0-01, 0751-CPD.2-008.0-03				
ЗАСТОСУВАННЯ	Негорюча теплоізоляція для труб опалення, теплостачання, у тому числі центрального опалення, технологічного тепла, гарячого водопостачання, теплових вузлів, а також як антиконденсатна ізоляція водяної пари. Низький вміст хлору знижує ризик корозії сталевих елементів установки.				
ТЕХНІЧНІ ПАРАМЕТРИ	Коефіцієнт теплопровідності:				
Таблиця 1	Температура [°C]	10	50	100	150
	λ [W/mK]	0,033	0,037	0,044	0,052
Таблиця 2	Температура [°C]	10	50	100	150
	λ [W/mK]	0,034	0,039	0,046	0,056
	Максимальна температура застосування ST(+)	250°C			
	Група горючості згідно EN 13501-1	A2_L-s1,d0			
	Водопоглинання при (короткочасному) зануренні WS	≤ 1 кг/м²			
	Опір дифузії водяної пари sd MV2	≥ 200 м			
	Вміст хлорид-іонів, розчинених у воді CL	не більше 10 ppm (10 мг/1 кг виробу)			



Товар постачається в коробках і на палетах.

На палеті знаходиться 12 коробок [*Продукти із зірочкою пакуються в кількості 12 коробок на палеті].
Повна доставка — 542 коробки або 33 палети.

Теплоізоляції в рамці постачаються навалом на палетах [не пакуються на палеті].

Повна доставка для товарів в рамці — 52 палети.

Теплоізоляції, зазначені червоним кольором —лямбди, подані в Таблиці 2.

Інші товари — Таблиця 1.

Група доставок згідно з OWD: A

Група доставок згідно з OWD: C

SAP номер	продукт	од. вим.	густина, кг/м ³	група товарів А,В,С	вид відвантаження	завод	кількість м ² в од.вим.	вага, кг од. вим.	норма завантаж. 120м ³ , м ²
32032	800 020/01000/00115 15/20 48ST/CAR BOH	м	100	A	CAR	0,72	10,56	BOH	26880,00
32033	800 020/01000/0018 18/20 42ST/CAR BOH	м	100	A	CAR	0,76	10,03	BOH	23520,00
32034	800 020/01000/0022 22/20 36ST/CAR BOH	м	100	A	CAR	0,79	9,50	BOH	20160,00
32035	800 020/01000/0028 28/20 30ST/CAR BOH	м	100	A	CAR	0,84	9,05	BOH	16800,00
32037	800 020/01000/0035 35/20 25ST/CAR BOH	м	100	A	CAR	0,88	8,64	BOH	14000,00
32039	800 020/01000/0042 42/20 20ST/CAR BOH	м	100	A	CAR	0,84	7,79	BOH	11200,00
14567	800 020/01000/0048 48/20 16ST/CAR BOH	м	100	A	CAR	0,77	7,04	BOH	10080,00
74248	800 020/01000/0054 54/20 16ST/CAR BOH	м	100	A	CAR	0,86	7,64	BOH	10080,00
14573	800 020/01000/0060 60/20 12ST/CAR BOH	м	100	A	CAR	0,72	6,18	BOH	7560,00
109062	800 030/01000/0015 15/30 25ST/CAR BOH	м	100	A	CAR	0,38	10,60	BOH	14000,00
109060	800 030/01000/0018 18/30 25ST/CAR BOH	м	100	A	CAR	0,45	11,31	BOH	14000,00
109051	800 030/01000/0022 22/30 20ST/CAR BOH	м	100	A	CAR	0,44	9,80	BOH	11200,00
32036	800 030/01000/0028 28/30 20ST/CAR BOH	м	100	A	CAR	0,56	10,93	BOH	11200,00
32038	800 030/01000/0035 35/30 16ST/CAR BOH	м	100	A	CAR	0,56	9,80	BOH	8960,00
32040	800 030/01000/0042 42/30 12ST/CAR BOH	м	100	A	CAR	0,50	8,14	BOH	6720,00
109056	800 030/01000/0048 48/30 12ST/CAR BOH	м	100	A	CAR	0,58	8,82	BOH	6720,00

Товар постачається виключно на палеті.

SAP номер	продукт	од. вим.	густина, кг/м ³	група товарів А,В,С	вид відвантаження	завод	кількість м ² в од.вим.	вага, кг од. вим.	норма завантаж. 120м ³ , м ²
74256	800 030/01000/0054 54/30 10ST/CAR BOH	м	95	A	CAR	0,54	7,70	BOH	6300,00
14574	800 030/01000/0060 60/30 9ST/CAR BOH	м	90	A	CAR	0,54	7,02	BOH	5670,00
16788	800 030/01000/0076 76/30 7ST/CAR BOH	м	105	A	CAR	0,53	7,48	BOH	4410,00
16791	800 030/01000/0089 89/30 6ST/CAR BOH	м	105	A	CAR	0,53	7,18	BOH	3780,00
17475	800 040/01000/0022 22/40 13ST/CAR BOH	м	90	A	CAR	0,29	9,26	BOH	8190,00
17479	800 040/01000/0028 28/40 12ST/CAR BOH	м	90	A	CAR	0,34	9,36	BOH	7560,00
17467	800 040/01000/0035 35/40 9ST/CAR BOH	м	90	A	CAR	0,32	7,84	BOH	5670,00
32041	800 040/01000/0042 42/40 9ST/CAR BOH	м	100	A	CAR	0,38	9,27	BOH	5040,00
32042	800 040/01000/0048 48/40 9ST/CAR BOH	м	100	A	CAR	0,43	9,95	BOH	5040,00
74251	800 040/01000/0054 54/40 8ST/CAR BOH	м	90	A	CAR	0,43	8,69	BOH	5040,00
14575	800 040/01000/0060 60/40 6ST/CAR BOH	м	90	A	CAR	0,36	6,92	BOH	3780,00
16789	800 040/01000/0076 76/40 5ST/CAR BOH	м	100	A	CAR	0,38	7,41	BOH	3150,00
14566	800 050/01000/0042 42/50 6ST/CAR BOH	м	90	A	CAR	0,25	7,97	BOH	3780,00
14569	800 050/01000/0048 48/50 6ST/CAR BOH	м	90	A	CAR	0,29	8,48	BOH	3780,00
74253	800 050/01000/0054 54/50 5ST/CAR BOH	м	90	A	CAR	0,27	7,49	BOH	3150,00
14772	800 050/01000/0060 60/50 5ST/CAR BOH	м	90	A	CAR	0,30	7,92	BOH	3150,00

Товар постачається виключно на палеті.

Теплоізоляція TERMOROCK

67868	TERMOROCK 050/01000/0169 1ST/CAR PL CIG	м	83	В	CAR	1,00	2,86	CIG	588,00
71850	TERMOROCK 060/01000/0028 6ST/CAR PL CIG	м	83	В	CAR	6,00	8,26	CIG	3528,00
71849	TERMOROCK 060/01000/0035 5ST/CAR PL CIG	м	83	В	CAR	5,00	7,43	CIG	2940,00
71848	TERMOROCK 060/01000/0042 4ST/CAR PL CIG	м	83	В	CAR	4,00	6,38	CIG	2352,00
38403	TERMOROCK 060/01000/0060 4ST/CAR PL CIG	м	83	В	CAR	4,00	7,51	CIG	2352,00
14122	TERMOROCK 060/01000/0076 4ST/CAR PL CIG	м	83	В	CAR	4,00	8,53	CIG	2352,00
38407	TERMOROCK 060/01000/0089 3ST/CAR PL CIG	м	83	В	CAR	3,00	6,99	CIG	1764,00
61929	TERMOROCK 060/01000/0108 2ST/CAR PL CIG	м	83	В	CAR	2,00	5,26	CIG	1176,00
61981	TERMOROCK 060/01000/0114 2ST/CAR PL CIG	м	83	В	CAR	2,00	5,43	CIG	1176,00
57431	TERMOROCK 060/01000/0133 1ST/CAR PL CIG	м	83	В	CAR	1,00	3,01	CIG	588,00
57444	TERMOROCK 060/01000/0159 1ST/CAR PL CIG	м	83	В	CAR	1,00	3,42	CIG	588,00
65394	TERMOROCK 070/01000/0076 2ST/CAR PL CIG	м	83	В	CAR	2,00	5,33	CIG	1176,00
71771	TERMOROCK 070/01000/0114 1ST/CAR PL CIG	м	83	В	CAR	1,00	3,36	CIG	588,00
72841	TERMOROCK 070/01000/0133 1ST/CAR PL CIG	м	83	В	CAR	1,00	3,70	CIG	588,00
73892	TERMOROCK 070/01000/0159 1ST/CAR PL CIG	м	83	В	CAR	1,00	4,18	CIG	588,00
65395	TERMOROCK 080/01000/0089 1ST/CAR PL CIG	м	83	В	CAR	1,00	3,52	CIG	588,00
13393	TERMOROCK 020/01000/0064 12ST/CAR PL CIG	м	83	В	CAR	12,00	5,25	CIG	7056,00

Товар постачається виключно на палеті.

ГРУПИ ПОСТАВОК:

Заводи: МАЛ-ЧИГ (Польща)

А – складська позиція, відвантаження кратно палеті, матеріали з доступністю товару до відвантаження протягом 2 робочих днів з моменту розміщення замовлення/оплати для повних авто
матеріали з доступністю товару до відвантаження протягом 4 робочих днів з моменту розміщення замовлення/оплати для дозагрузки

В – Позиція під замовлення, відвантаження кратно палеті матеріали з доступністю товару до відвантаження протягом 10 робочих днів з моменту розміщення замовлення/оплати для повних авто
матеріали з доступністю товару до відвантаження протягом 12 робочих днів з моменту розміщення замовлення/оплати для дозагрузки

С – Позиція під замовлення, мінімальне замовлення – 3 тонни, кратно палеті доступність товару до відвантаження розраховується індивідуально, але не менше 15 робочих днів

Завод: БОХ (Чехія)

А – складська позиція, немає мінімального замовлення, відвантаження кратно палеті матеріали з доступністю товару до відвантаження протягом 2 робочих днів з моменту розміщення замовлення/оплати для повних авто
матеріали з доступністю товару до відвантаження протягом 4 робочих днів з моменту розміщення замовлення/оплати для дозагрузки

В – позиція під замовлення, немає мінімального замовлення, відвантаження кратно палеті матеріали з доступністю товару до відвантаження протягом 10 робочих днів з моменту розміщення замовлення/оплати для повних авто
матеріали з доступністю товару до відвантаження протягом 12 робочих днів з моменту розміщення замовлення/оплати для дозагрузки

С – Позиція під замовлення, мінімальне замовлення – 3 тонни, кратно палеті доступність товару до відвантаження розраховується індивідуально, але не менше 15 робочих днів.

ROCKTERM

ОПИС ТОВАРУ	Плити з кам'яної вати.						
КОД ВИРОБУ	MW-EN 14303-T3-ST[+]250-WS1-AW0,75 для товщ. 50-59 мм MW-EN 14303-T4-ST[+]250-WS1-AW0,75 для товщ. 60-99 мм MW-EN 14303-T4-ST[+]250-WS1-AW1,0 для товщ. ≥100 мм						
НОРМА	EN 14303:2009 + A1:2013						
СЕРТИФІКАТ СЕ	1390-CPR-0341/12/P						
ЗАСТОСУВАННЯ	Плити ROCKTERM призначені для теплової і звукової ізоляції вентиляційних труб, пристроїв для вентиляції та кліматизації, а також інших плоских поверхонь у горизонтальних та вертикальних системах, в якості заповнення каркасу під зовнішнім покриттям [сталевій конструкції].						
ТЕХНІЧНІ ПАРАМЕТРИ	Коефіцієнт теплопровідності	Температура [°C]	50	100	150	200	250
		λ [W/mK]	0,039	0,049	0,060	0,075	0,093
	Максимальна температура застосування ST [+] 250°C						
	Група горючості НГ						



- 1 Захисний шар з металу
- 2 Шпилька приварена до металевого короба з дожимною тарілкою
- 3 Ізоляція **ROCKTERM**
- 4 Вентиляційна труба з металу



ПРИКЛАД ЗАСТОСУВАННЯ

Термоізоляція вентиляційних труб

SAP номер	продукт	од. вим.	густина, кг/м³	група товарів А,В,С	вид відвантаження	завод	кількість м² в од.вим.	кількість м² в 1 пачці	вага, кг од. вим.	норма завантаж. 120м³, м²
127759	ROCKTERM 050/01000/0600 20PAC/PAL CIG	м²	50	В	PAL	CIG	144,00	7,20	360,00	1728,00
127761	ROCKTERM 080/01000/0600 25PAC/PAL CIG	м²	50	А	PAL	CIG	90,00	3,60	360,00	1080,00
127763	ROCKTERM 100/01000/0600 20PAC/PAL CIG	м²	50	А	PAL	CIG	72,00	3,60	360,00	864,00

Товар постачається виключно на палеті.


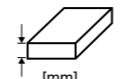


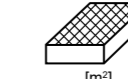
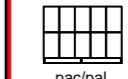
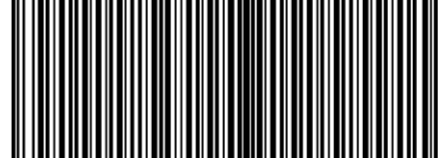



МАРКУВАННЯ ТОВАРІВ

ДЕКЛАРАЦІЇ ВЛАСТИВОСТЕЙ ЕКСПЛУАТАЦІЇ ТОВАРІВ ROCKWOOL

Від початку липня 2013 р. діє Постанова ЄС №305/2011 [CPR], що стосується будівельних матеріалів. Матеріали, що відповідають гармонізованим стандартам або Європейській системі технічної відповідності, допускаються на ринок виключно за умови наявності маркування CE.

Маркуючи товар знаком CE, виробник бере на себе відповідальність за відповідність товару до заявлених споживчих властивостей, і може розмістити його на упаковці товару за умови, що перед цим товар був оцінений, здійснюється контроль стабільності властивостей продукту і була виставлена DoP (Declaration of Performance), тобто «Декларація споживчих властивостей».

DoP «Декларації споживчих властивостей» замінили колишні «Декларації відповідності CE».

FRONTROCK® MAX E						
<small>Wyrób do izolacji cieplnej w budownictwie (ThiB)/EN Thermal insulation products for buildings (ThiB) Для теплоізоляції збудованих (ThiB)/ Для теплоізоляції будинку (ThiB)/ Binalar için isi yalıtım ürünleri (ThiB) Statybiniai termoizoliaciniai gaminiai(ThiB)/Siltumizolācijas izstrādājumi ēkām(ThiB)/Ehituslikud soojusisolaitsioonitooted (ThiB) Tepelně izolační výrobky pro budovy (ThiB)/Тепелне ізолацне виробки пре будовы (ThiB)</small>						
4 dop.rockwool.com	5 RW-CEE-0126	6 RW-CEE-DoP-0126/C/16/w1	7 1390-CPR-0444/16/P			
8 uroclass A1 product		9 MW-EN 13162-T5-DS(70 -)-DS(70 90)-CS(10)20-TR10-PL(5)250-WS-WL(P)-MU1				
					14:59 0001	
11 150	1000	600	19.2	16	10 Data produkcji - Production date PL01CIG1LINE220160616	
12 $\lambda_D = 0,036 \text{ W/m}^2\cdot\text{K}$			10 $R_D = 4,15 \text{ m}^2 \cdot \text{K/W}$			
13 			14 UA1.003.0102800-13		15 	
16 01698451017109040			14 BY/112 02.01.022 00207		15 EN 13162:2012+A1:2015	
16 			16 86006		15 	
16 Rockwool Polska Sp. z o.o. 66-131 Cigacice, ul. Kwiatowa 14 Zakład w Cigacicach, 66-131 Cigacice, ul. Kwiatowa 14			16 Mat no. Rockbis:		15 5 19 0119 3 12 01579	

1. ТОРГОВА НАЗВА ВИРОБУ
2. ЗАСТОСУВАННЯ ВИРОБУ
3. ПІКТОГРАМА ЗАСТОСУВАННЯ ВИРОБУ
4. АДРЕСА ІНТЕРНЕТ-СТОРІНКИ для DoP
5. УНІКАЛЬНИЙ ІДЕНТИФІКАЦІЙНИЙ КОД ТИПУ ВИРОБУ
6. НОМЕР DoP - «Декларації споживчих властивостей»
7. НОМЕР СЕРТИФІКАТУ СТАБІЛЬНОСТІ СПОЖИВЧИХ ВЛАСТИВОСТЕЙ
8. ГРУПА Горючості
9. КОД ТОВАРУ Вказує, які параметри з багатьох, описаних у стандарті PN-EN 13162, зазначаються для товару і який клас або рівень їх відповідності.
10. ДАТА ВИРОБНИЦТВА

11. РОЗМІРИ
12. Коефіцієнт ТЕПЛОПРОВІДНОСТІ. Заявлене виробником значення, яке можна вважати вихідним для розрахунку теплоізоляції перегородки, тобто коефіцієнт теплопередачі R.
13. ДЕКЛАРОВАННИЙ ТЕПЛОВИЙ ОПІР визначає, яку ізоляцію має конкретний виріб. Більше значення вказує, що виріб утримує більше тепла.
14. НОМЕР УПОВНОВАЖЕНОГО ОРГАНУ, який брав участь в оцінці відповідності та видав сертифікат.
15. ДВІ ОСТАННІ ЦИФРИ РОКУ ПЕРШОГО МАРКУВАННЯ ВИРОБУ ЗНАКОМ CE
16. АДРЕСА ВИРОБНИКА

ROCKWOOL Україна

03049, м. Київ, вул. Брюллова, 7, офіс С22

тел.: +38 044 586 49 73

факс.: +38 044 586 49 74

www.rockwool.ua

